

# Dvacet litrů čisté vody na osobu denně? Pro miliardu lidí jen sen

Někdo měl to štěstí, že se narodil v zemi, kde stačí otočit kohoutkem a do sytosti se napít. Zhruba jedna miliarda lidí si o něčem takovém může jen zdát. Nezávadná voda je pro ně vzácností, na jejíž získání musí vynakládat hodně času peněz.

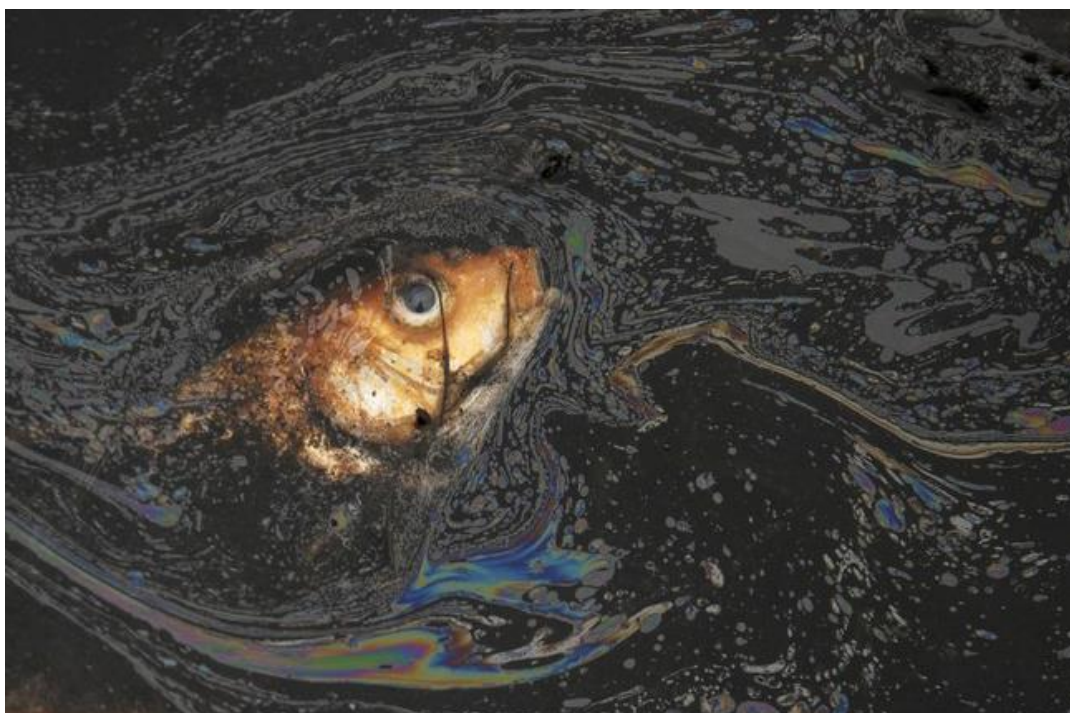
A... Říká se, že v Americe je průjem důsledkem špatného jídla, zatímco v africkém Čadu důsledkem špatné vody. Přitom v Africe se na průjem často umírá - denně na tomto kontinentu průměrným onemocněním podlehnou na pět tisíc dětí.

Celosvětově podle odhadů Světové zdravotnické organizace následkem nemocí z kontaminované vody ročně zemřou dva miliony lidí. Data OSN přitom tvrdí, že až 1,5 milionu z nich jsou děti. Statistiky Organizace pro hospodářskou spolupráci a rozvoj tvrdí, že přes dva a půl miliardy lidí nemá přístup ke standardním sanitárním podmínkám. A odhady říkají, že do roku 2030 se do této situace dostane už téměř polovina všech lidí na planetě.





- Dostatečný přístup k pitné vodě se definuje jako dostupnost nejméně 20 litrů vody na osobu a den ze zdroje vzdáleného do jednoho kilometru od místa bydliště.



- Každodenní shánění pitné vody





- Běžný obrázek z míst, kde je nedostatek vody - o její zajištění a dopravu domů se často starají děti.



- Modrá planeta na suchu a pod vrstvami chemikálií. Bez pitné vody je téměř miliarda lidí

Na 22. března připadá Světový den vody. Přestože voda tvoří většinu zemského povrchu, přes 900 milionů lidí na světě nemá k pitné vodě v dostatečném množství přístup. Více než 2,5 milionů obyvatel Země, zejména v zemědělských oblastech, navíc musí žít v nevyhovujících hygienických podmínkách, což úzce souvisí právě s nedostatkem vody a jejím znečištěním.



Podle odhadů OSN je asi desetina všech nemocí na světě zaviněna nedostatkem pitné vody a špatnými hygienickými podmínkami, zejména chybějící kanalizací a nevyhovujícími toaletami.



Tyto důvody stojí za 3,5 miliony úmrtí ročně. Hinduistická rituální koupel v řece Jamuna nedaleko Nového Dilí je spojena s ponořením do vrstvy pěny způsobené vypouštěním chemických látek do vody.





Bez komentáře









